

中華民國115年度

# 新北市總預算案

新北市政府教育局主管

新北市地方教育發展基金  
新北市立平溪國民中學

附屬單位預算之分預算  
(非營業部分)

新北市立平溪國民中學編



新北市立平溪國民中學  
新北市地方教育發展基金  
目 次  
中 華 民 國 115 年 度

一、業務計畫及預算說明.....	第	1	-	4	頁
二、預算主要表					
1、基金來源、用途及餘絀預計表.....	第	5	-	5	頁
2、基金來源、用途及餘絀預計表說明.....	第	6	-	6	頁
3、現金流量預計表.....	第	7	-	7	頁
三、預算明細表					
1、基金來源明細表.....	第	8	-	8	頁
2、基金用途明細表.....	第	9	-	11	頁
四、預算附表					
單位(或計畫)成本分析表.....	第	12	-	12	頁
五、預算參考表					
1、5年來主要業務計畫分析表.....	第	13	-	13	頁
2、員工人數彙計表.....	第	14	-	14	頁
3、用人費用彙計表-依人員別.....	第	16	-	17	頁
4、用人費用彙計表-依用途別.....	第	18	-	19	頁
5、各項費用彙計表.....	第	20	-	22	頁
六、附 錄					
1、預計平衡表.....	第	23	-	23	頁
2、資本資產明細表.....	第	24	-	24	頁



# 新北市立平溪國民中學

## 新北市地方教育發展基金

### 業務計畫及預算說明

中華民國 115 年度

#### 壹、基金概況

##### 一、設立宗旨及願景

- (一)本校依據「國民教育法」之規定辦理，以養成德、智、體、群、美五育均衡發展之健全國民為宗旨。
- (二)本校自 99 年度起依教育經費編列與管理法第 13 條規定設置「新北市地方教育發展基金」，以促進教育健全發展，提昇教育經費運用績效。

##### 二、施政重點

- (一)培育五育兼備，多元性向發展之健全國民。
- (二)加強生活教育，引導人生正確價值方向和行為態度。
- (三)陶冶並平衡身心發展，促進並調和群己關係。
- (四)提升人文與科技素養，豐富生活內涵，並增進創造思考及適應社會變遷之能力。
- (五)形塑優質化校園，發揮境教潛移默化功效。

##### 三、組織概況

本校設置校長 1 人，綜理全校校務，下設教務處、學務處、總務處、輔導處、人事室及會計室等單位，員額編制教師 26 人、職員 5 人、工友 1 人，共計 33 人。

##### 四、基金歸類及屬性

本基金係預算法第 4 條第 1 項第 2 款所定，特定收入來源，供特殊用途之特別收入基金，並編製附屬單位預算。

## 貳、業務計畫

單位：新臺幣千元

### 一、基金來源

來源別	本年度預算數	實施內容
財產收入	10	利息收入 1 萬元。
政府撥入收入	36,024	公庫撥款收入 3,602 萬 4 千元。
規費收入	29	使用規費收入 2 萬 9 千元。
其他收入	118	雜項收入 11 萬 8 千元。

### 二、基金用途

業務計畫	本年度預算數	實施內容
國民教育業務計畫	36,081	本年度預算編列 3,608 萬 1 千元，計有普通班(含慈輝班)6 班、特教班 1.33 班，合計 7.33 班，學生人數(含慈輝班) 156 人。本計畫擬新購各科教學設備，充實各科教材，以提高教學效能，革新教學方法；辦理場地開放、藝文競賽、數位教學、科學推廣、學生輔導等項目，以期透過各項活動，強健學生身心體魄，增進學生生活智慧；配合校務推動行政處室支援工作，進而增進運作效能。
建築及設備業務計畫	100	本年度預算編列 10 萬元，計有其他設備 10 萬元，辦理充實各項教學及辦公設備。

### 參、預算概要

#### 一、基金來源及用途之預計

(一)本年度基金來源 3,618 萬 1 千元，較上年度預算數 3,964 萬 8 千元，減少 346 萬 7 千元，約 8.74%，主要係公庫撥款收入減少所致。

(二)本年度基金用途 3,618 萬 1 千元，較上年度預算數 3,979 萬 8 千元，減少 361 萬 7 千元，約 9.09%，主要係用人費用減少所致。

#### 二、基金餘絀之預計

本年度基金來源及用途相抵後，賸餘為 0，較上年度預算數短絀 15 萬元，減少 15 萬元。

#### 三、補辦預算事項：無。

### 肆、以前年度計畫實施成果概述

一、前(113)年度計畫實施成果概述：基金來源決算數 4,667 萬 5,958 元，基金用途決算數 4,923 萬 9,040 元，短絀數 256 萬 3,082 元。

二、上年度已過期間(114 年 1 月 1 日至 6 月 30 日止)計畫實施成果概述：

(一)基金來源部分：政府撥入收入 3,275 萬 1,402 元。

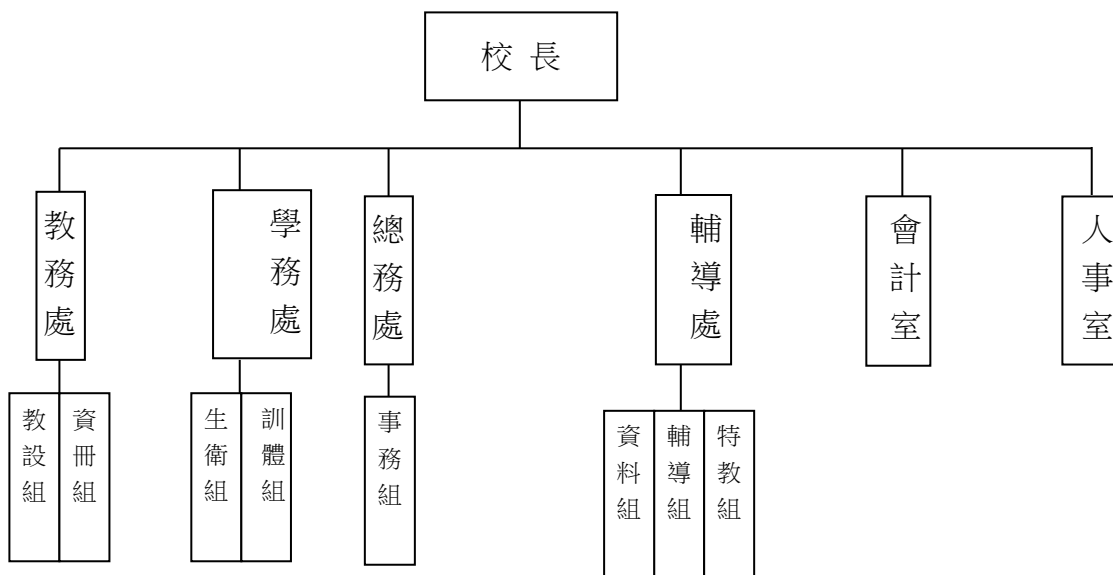
(二)基金用途部分：國民教育業務計畫 2,722 萬 6,098 元、建築及設備業務計畫 1,904 元。

(三)總計 114 年上半年賸餘數 552 萬 3,400 元。

伍、組織系統圖

新北市立平溪國民中學

組織系統圖



教育人員		公務人員													技工工友			編制員額總計			
總班級數	總教師人數	校長	教保員	專任運動教練	組長	幹事	護理師或護士	營養師	主任(人)	助理員(人)	人事管理員	主任(會)	佐理員(會)	會計員	留用人員	合計	技工		工友	廚工	合計
7.33	26	1			1	1	1				1			1		5		1		1	33

新北市立平溪國民中學  
 新北市地方教育發展基金  
**基金來源、用途及餘絀預計表**  
 中華民國115年度

單位：新臺幣千元

前年度決算數	項 目	本年度預算數	上年度預算數	比較增減(-)
46,676	基金來源	36,181	39,648	-3,467
0	徵收及依法分配收入	0	0	0
0	徵收收入	0	0	0
0	違規罰款收入	0	0	0
37	勞務收入	0	0	0
37	服務收入	0	0	0
24	財產收入	10	10	0
24	利息收入	10	10	0
46,405	政府撥入收入	36,024	39,492	-3,468
46,405	公庫撥款收入	36,024	39,492	-3,468
0	規費收入	29	28	1
0	使用規費收入	29	28	1
210	其他收入	118	118	0
210	雜項收入	118	118	0
49,239	基金用途	36,181	39,798	-3,617
49,140	國民教育計畫	36,081	39,698	-3,617
49,140	國民中學教育	36,081	39,698	-3,617
99	建築及設備計畫	100	100	0
99	其他設備	100	100	0
-2,563	本期賸餘 (短絀-)	0	-150	150
7,660	期初基金餘額	4,947	7,510	-2,563
0	解繳公庫	0	0	0
5,097	期末基金餘額	4,947	7,360	-2,413

備註：

新北市立平溪國民中學  
新北市地方教育發展基金  
基金來源、用途及餘絀預計表說明  
中華民國 115 年度

壹、基金來源：

- 一、財產收入：本年度預算數為 1 萬元，主要為利息收入 1 萬元。
- 二、政府撥入收入：本年度預算數為 3,602 萬 4 千元，主要為市庫撥款收入 3,602 萬 4 千元。
- 三、規費收入：本年度預算數為 2 萬 9 千元，主要為場地租借收入 2 萬 9 千元。
- 四、其他收入：本年度預算數為 11 萬 8 千元，主要為回收廢棄物變賣收入 8 千元、員工宿舍使用費收入 11 萬元。

貳、基金用途：

- 一、國民教育業務計畫：本年度預算數為 3,608 萬 1 千元，主要擬新購各科教學設備，充實各科教材，以提高教學效能，革新教學方法；辦理場地開放、藝文競賽、數位教學、科學推廣、學生輔導等項目，以期透過各項活動，強健學生身心體魄，增進學生生活智慧；配合校務推動行政處室支援工作，進而增進運作效能。
- 二、建築及設備業務計畫：本年度預算數為 10 萬元，包括其他設備 10 萬元，主要係辦理充實各項教學及辦公設備。

新北市立平溪國民中學  
 新北市地方教育發展基金  
**現金流量預計表**  
 中華民國115年度

單位：新臺幣千元

項 目	預 算	數	說 明
業務活動之現金流量			
本期賸餘(短絀)		0	
調整非現金項目		0	
流動資產淨減(淨增)		0	
流動負債淨增(淨減)		0	
業務活動之淨現金流入(流出)		0	
其他活動之現金流量			
增加短期債務及其他負債		0	
增加其他負債		0	
增加其他資產		0	
增加其他資產		0	
其他活動之淨現金流入(流出)		0	
現金及約當現金之淨增(淨減)		0	
期初現金及約當現金		20,423	
期末現金及約當現金		20,423	

註：

新北市立平溪國民中學  
 新北市地方教育發展基金  
**基金來源明細表**  
 中華民國 115 年度

單位：新臺幣千元

科目及業務項目	單位	預 算 數			說 明
		數量 (業務量)	利(費)率	金 額	
財產收入				10	
利息收入	期	2	5,000	10	專戶利息收入
政府撥入收入				36,024	
公庫撥款收入	年	1	36,024,000	36,024	市庫撥款收入
規費收入				29	
使用規費收入	年	1	29,000	29	場地租借(收支併列)-設置太陽光電發電系統獎勵金
其他收入				118	
雜項收入	年	1	110,000	110	員工宿舍使用費
雜項收入	年	1	8,000	8	資源回收(收支併列)
總 計：				36,181	

新北市立平溪國民中學  
 新北市地方教育發展基金  
**基金用途明細表**  
 中華民國115年度

單位：新臺幣千元

前年度 決算數	業務計畫及 用途別科目	本年度 預算數	上年度 預算數	計畫內容說明
49,140	53 國民教育計畫	36,081	39,698	
49,140	531 國民中學教育	36,081	39,698	
46,050	1 用人費用	32,427	35,981	
23,910	11 正式員額薪資	20,000	22,790	
20,200	113 職員薪金	20,000	22,790	教職員薪資
3,710		0	0	
6,027	12 聘僱及兼職人員薪資	200	400	
5,116	122 約僱職員薪金	0	0	
473	124 兼職人員酬金	0	0	
438		200	400	兼代課鐘點費
1,570	13 加(夜)班費	513	553	
1,057	131 延長工時加班費	0	0	
513	134 未休假加班費	513	553	未休假加班費
5,450	15 獎金	4,540	4,400	
2,024	151 考績獎金	1,800	1,800	教職員工考績獎金
2,492	152 年終獎金	2,670	2,600	教職員工年終獎金
934		0	0	
0	15Y 其他獎金	70	0	偏遠地區久任獎金
5,074	16 退休及卹償金	4,564	4,956	
332	161 職員退休及離職金	300	300	長期代理代課教師退職準備金
501		0	0	
0		1,609	1,937	教職員退撫基金提撥
4,241		2,655	2,719	教職員退休金、撫慰金、獎勵金
4,020	18 福利費	2,610	2,882	
1,191	181 分擔員工保險費	0	0	
2,084		2,100	2,100	教職員工公保、勞保、健保
4	183 傷病醫藥費	50	52	教職員工健康檢查費
410	18Y 其他福利費	10	10	教職員休假補助費(逾10日)
0		220	200	教職員休假補助費(10日內)
11		0	0	
320		230	520	公教人員各項補助(婚喪及生育補助、子女教育補助相關費用)
2,557	2 服務費用	2,850	2,886	
344	21 水電費	360	360	
80	212 工作場所電費	0	0	
261		350	350	電費
3	214 工作場所水費	10	10	水費
34	22 郵電費	70	70	
8	221 郵費	20	20	郵資
26	222 電話費	50	50	全校電話費
19	23 旅運費	60	60	
19	231 國內旅費	20	20	校外教學-國內旅費
0		40	40	國內旅費

新北市立平溪國民中學  
 新北市地方教育發展基金  
**基金用途明細表**  
 中華民國115年度

單位：新臺幣千元

前年度 決算數	業務計畫及 用途別科目	本年度 預算數	上年度 預算數	計畫內容說明
024	<b>印刷裝訂與廣告費</b>	10	10	
0241	印刷及裝訂費	10	10	各項資料印刷裝訂費
63725	<b>修理保養及保固費</b>	352	520	
299252	一般房屋修護費	100	120	辦公房屋修繕
150		0	150	
0		29	28	場地租借(收支併列)-辦公房屋 相關建物修繕
62255	機械及設備修護費	70	70	各項機械及設備修繕
107257	雜項設備修護費	112	112	雜項設備修護費
20		20	20	校園AED維護費
0		21	20	飲水設備維護費
1,42127	<b>一般服務費</b>	1,796	1,664	
40279	外包費	60	40	保全服務費
372		60	60	校園保全服務費
0		312	312	庶務性工作委外辦理費用
87327D	計時與計件人員酬金	224	224	小型自立午餐學校廚工補助-廚 工1人
0		1,005	890	校園門禁安全維護費-僱用專人 值勤2人薪資、保險、年終工作 獎金、退職準備金及健康檢查 費
13627F	體育活動費	0	0	
0		135	138	教職員工文康活動費
3028	<b>專業服務費</b>	130	130	
0285	講課鐘點、稿費、出席 審查及查詢費	20	20	講師鐘點費及專家學者出席費
30287	委託檢驗(定)試驗認證 費	30	30	高低壓供電電氣技工維護費
028Y	其他專業服務費	22	22	校園環境維護費用
0		58	58	飲水機水質檢測費用
7229	<b>公共關係費</b>	72	72	
72291	公共關係費	72	72	首長特別費(6,000元*12月)
1493	<b>材料及用品費</b>	419	427	
14932	用品消耗	419	427	
102321	辦公(事務)用品	197	127	辦公費-辦公用之消耗品及非消 耗品
15		15	15	電腦設備及維護管理費
0		8	8	資源回收(收支併列)-衛生、環 保相關用品經費
0		92	164	教學及行政用各項用品、文具 、紙張
10322	報章雜誌	20	20	訂閱圖書、報紙及雜誌相關費 用
13328	醫療用品(非醫療院所 使用)	2	2	健康中心衛生保健費

新北市立平溪國民中學  
 新北市地方教育發展基金  
**基金用途明細表**  
 中華民國115年度

單位：新臺幣千元

前年度 決算數	業務計畫及 用途別科目	本年度 預算數	上年度 預算數	計畫內容說明
0328	醫療用品(非醫療院所 使用)	11	11	口腔檢查及保健工作經費
032Y	其他用品消耗	6	6	推動學校健康促進政策經費
8		20	20	購置體育活動相關用品
0		7	9	特教班常年事務費
0		17	19	運動會相關經費
0		7	9	特教班教材編輯費
0		17	17	社團活動經費
1194	<b>租金、償債、利息及相關 手續費</b>	96	96	
11945	<b>雜項設備租金</b>	96	96	
119451	雜項設備租金	96	96	影印機租金
2657	<b>會費、捐助、補助、分 攤、照護、救濟與交流活 動費</b>	289	308	
171	<b>會費</b>	1	1	
1713	職業團體會費	1	1	護理師公會會費
25472	<b>捐助、補助與獎助</b>	282	295	
202726	獎助學員生給與	50	50	國中原住民學生獎學金
0		18	18	優秀學生獎勵金
0		150	167	低收入戶、中低收入戶、身心 障礙及家庭突遭變故學生午餐 補助
2772Y	其他捐助、補助與獎助	27	23	教師節紀念品
25		37	37	獎勵學生之獎品
1074	<b>補貼、獎勵、慰問、照 護與救濟</b>	6	12	
10744	慰問、照護及濟助金	6	12	退休(職)人員三節慰問金
995M	<b>建築及設備計畫</b>	100	100	
995M4	<b>其他設備</b>	100	100	
995	<b>購建固定資產、無形資 產、非理財目的之長期投 資及營舍與設施工程支出</b>	100	100	
9951	<b>購建固定資產</b>	100	100	
99516	購置雜項設備	15	15	充實學校館藏圖書
0		85	85	購置雜項設備
49,239	總    計	36,181	39,798	

新北市立平溪國民中學  
 新北市地方教育發展基金  
**單位（或計畫）成本分析表**  
 中華民國 115 年度

單位：新臺幣千元

計 畫 別	單位	單位成本 (元)或 平均利 (費)率	數量	預 算 數	說 明
國民教育計畫				36,081	
國民中學教育				36,081	
建築及設備計畫				100	
其他設備				100	
合 計				36,181	

新北市立平溪國民中學  
 新北市地方教育發展基金  
 5 年來主要業務計畫分析表

中華民國 115 年度

單位：新臺幣千元

年 度 及 項 目	單位	數量	單位成 本(元)或平 均利(費)率	預 ( 決 ) 算 數	說 明
本年度預算數				36,181	
國民教育計畫				36,081	
建築及設備計畫				100	
上年度預算數				39,798	
國民教育計畫				39,698	
建築及設備計畫				100	
前年度決算數				49,239	
國民教育計畫				49,140	
建築及設備計畫				99	
112年度決算數				48,222	
國民教育計畫				48,152	
建築及設備計畫				71	
111年度決算數				50,768	
國民教育計畫				50,753	
建築及設備計畫				14	



本頁空白

新北市立平  
 新北市地方  
 用人費用  
 中華民國

科 目	正式員 額薪資	聘僱人 員薪資	加(夜) 班費	津 貼	獎 金			退休及
					年終獎金	考績獎金	其他	退休金
總 計	20,000		513		2,670	1,800	70	4,564
國民教育計畫	20,000		513		2,670	1,800	70	4,564
正式人員	20,000		513		2,670	1,800	70	1,909
兼任人員								
其他人員								2,655

1、「計時與計件人員酬金」：僱用專人值勤1,005千元、自立午餐及幼兒園廚工224千元。

2、考績獎金：依公務人員考績法第7、8、12條暨公立高級中等以下學校教師成績考核辦法第4條等規定，預算人數45人，預算金額為1,800千元。年終獎金：依據行政院各年度訂定之軍公教人員年終工作獎金發給注意事項，預算人數45人，預算金額為2,670千元。

溪國民中學  
教育發展基金  
彙計表  
115年度

單位：新臺幣千元

卹償金	資遣費	福 利 費				提繳費	合 計	兼任人員 用人費用	總 計
		分擔保 險費	傷病醫 藥費	提撥福 利金	其他				
		2,100	50		460		32,227	200	32,427
		2,100	50		460		32,227	200	32,427
		2,100	50		460		29,572		29,572
								200	200
							2,655		2,655

新北市立平  
 新北市地方  
 用人費用  
 中華民國

科 目	正式員 額薪資	聘僱人 員薪資	加(夜) 班費	津 貼	獎 金			退休及
					年終獎金	考績獎金	其他	退休金
總 計	20,000		513		2,670	1,800	70	4,564
國民教育計畫	20,000		513		2,670	1,800	70	4,564
職員薪金	20,000							
兼職人員酬金								
未休假加班費			513					
考績獎金						1,800		
年終獎金					2,670			
其他獎金							70	
職員退休及離職金								4,564
分擔員工保險費								
傷病醫藥費								
其他福利費								

1、「計時與計件人員酬金」：僱用專人值勤1,005千元、自立午餐及幼兒園廚工224千元。

2、考績獎金：依公務人員考績法第7、8、12條暨公立高級中等以下學校教師成績考核辦法第4條等規定，預算人數45人，預算金額為1,800千元。年終獎金：依據行政院各年度訂定之軍公教人員年終工作獎金發給注意事項，預算人數45人，預算金額為2,670千元。

溪國民中學  
教育發展基金  
彙計表  
115年度

單位：新臺幣千元

卹償金	資遣費	福 利 費				提繳費	合 計	兼任人員 用人費用	總 計
		分擔保 險費	傷病醫 藥費	提撥福 利金	其他				
		2,100	50		460		32,227	200	32,427
		2,100	50		460		32,227	200	32,427
							20,000		20,000
								200	200
							513		513
							1,800		1,800
							2,670		2,670
							70		70
							4,564		4,564
		2,100					2,100		2,100
			50				50		50
					460		460		460

新北市立平溪國民中學  
新北市地方教育發展基金  
各項費用彙計表  
中華民國115年度

單位：新臺幣千元

前年度 決算數	上年度 預算數	科目	本年度預算數			
			合計	國民教育計畫	建築及設備計畫	
46,050	35,981	用人費用	32,427	32,427	0	
23,910	22,790	正式員額薪資	20,000	20,000	0	
23,910	22,790	職員薪金	20,000	20,000	0	
6,027	400	聘僱及兼職人員薪資	200	200	0	
5,116		約僱職員薪金	0	0	0	
911	400	兼職人員酬金	200	200	0	
1,570	553	加(夜)班費	513	513	0	
1,057		延長工時加班費	0	0	0	
513	553	未休假加班費	513	513	0	
5,450	4,400	獎金	4,540	4,540	0	
2,024	1,800	考績獎金	1,800	1,800	0	
3,426	2,600	年終獎金	2,670	2,670	0	
		其他獎金	70	70	0	
5,074	4,956	退休及卹償金	4,564	4,564	0	
5,074	4,956	職員退休及離職金	4,564	4,564	0	
4,020	2,882	福利費	2,610	2,610	0	
3,276	2,100	分擔員工保險費	2,100	2,100	0	
4	52	傷病醫藥費	50	50	0	
741	730	其他福利費	460	460	0	
2,557	2,886	服務費用	2,850	2,850	0	
344	360	水電費	360	360	0	
341	350	工作場所電費	350	350	0	
3	10	工作場所水費	10	10	0	
34	70	郵電費	70	70	0	
8	20	郵費	20	20	0	
26	50	電話費	50	50	0	
19	60	旅運費	60	60	0	
19	60	國內旅費	60	60	0	
	10	印刷裝訂與廣告費	10	10	0	
	10	印刷及裝訂費	10	10	0	

新北市立平溪國民中學  
新北市地方教育發展基金  
各項費用彙計表  
中華民國115年度

單位：新臺幣千元

前年度 決算數	上年度 預算數	科目	本年度預算數			
			合計	國民教育計畫	建築及設備計畫	
637	520	修理保養及保固費	352	352	0	
449	298	一般房屋修護費	129	129	0	
62	70	機械及設備修護費	70	70	0	
127	152	雜項設備修護費	153	153	0	
1,421	1,664	一般服務費	1,796	1,796	0	
412	412	外包費	432	432	0	
873	1,114	計時與計件人員酬金	1,229	1,229	0	
136	138	體育活動費	135	135	0	
30	130	專業服務費	130	130	0	
	20	講課鐘點、稿費、出席審查及查詢費	20	20	0	
30	30	委託檢驗(定)試驗認證費	30	30	0	
	80	其他專業服務費	80	80	0	
72	72	公共關係費	72	72	0	
72	72	公共關係費	72	72	0	
149	427	材料及用品費	419	419	0	
149	427	用品消耗	419	419	0	
117	314	辦公(事務)用品	312	312	0	
10	20	報章雜誌	20	20	0	
13	13	醫療用品(非醫療院所使用)	13	13	0	
8	80	其他用品消耗	74	74	0	
119	96	租金、償債、利息及相關手續費	96	96	0	
119	96	雜項設備租金	96	96	0	
119	96	雜項設備租金	96	96	0	
99	100	購建固定資產、無形資產、非理財目的之長期投資及營舍與設施工程支出	100	0	100	

新北市立平溪國民中學  
新北市地方教育發展基金  
各項費用彙計表  
中華民國115年度

單位：新臺幣千元

前年度 決算數	上年度 預算數	科 目	本 年 度 預 算 數				
			合 計	國民教育計 畫	建築及設備 計畫		
99	100	購建固定資產	100	0	100		
99	100	購置雜項設備	100	0	100		
265	308	會費、捐助、補助、分 攤、照護、救濟與交流 活動費	289	289	0		
1	1	會費	1	1	0		
1	1	職業團體會費	1	1	0		
254	295	捐助、補助與獎助	282	282	0		
202	235	獎助學員生給與	218	218	0		
52	60	其他捐助、補助與 獎助	64	64	0		
10	12	補貼、獎勵、慰 問、照護與救濟	6	6	0		
10	12	慰問、照護及濟助 金	6	6	0		
49,239	39,798	合 計	36,181	36,081	100		

新北市立平溪國民中學  
 新北市地方教育發展基金

預計平衡表

中華民國115年12月31日

單位：新臺幣千元

113年12月31日 實 際 數	科 目	115年12月31日 預 計 數	114年12月31日 預 計 數	比較增減
24,676	資 產 合 計	24,526	24,526	0
24,676	資 產	24,526	24,526	0
20,573	流動資產	20,423	20,423	0
20,573	現金	20,423	20,423	0
20,573	銀行存款	20,423	20,423	0
0	預付款項	0	0	0
0	預付費用	0	0	0
1,543	投資、長期應收款 項、貸墊款及準備金	1,543	1,543	0
1,543	準備金	1,543	1,543	0
1,543	退休及離職準備 金	1,543	1,543	0
2,561	其他資產	2,561	2,561	0
2,561	什項資產	2,561	2,561	0
2,561	暫付及待結轉帳 項	2,561	2,561	0
22,526	代管資產	22,526	22,526	0
-22,526	應付代管資產	-22,526	-22,526	0
19,579	負 債	19,579	19,579	0
16,609	流動負債	16,609	16,609	0
16,609	應付款項	16,609	16,609	0
16,609	應付代收款	16,609	16,609	0
0	應付費用	0	0	0
2,970	其他負債	2,970	2,970	0
2,970	什項負債	2,970	2,970	0
1,427	存入保證金	1,427	1,427	0
1,543	應付退休及離職 金	1,543	1,543	0
0	暫收及待結轉帳 項	0	0	0
5,097	基金餘額	4,947	4,947	0
5,097	基金餘額	4,947	4,947	0
5,097	基金餘額	4,947	4,947	0
5,097	累積餘額	4,947	4,947	0
24,676	負債及基金餘額合計	24,526	24,526	0

新北市立平溪國民中學  
新北市地方教育發展基金

**資本資產明細表**

中華民國115年度

單位：新臺幣千元

項 目	取得成本 (期初餘額)	以前年度 累計折舊/ 長期投資 評價	本 年 度 變 動				本年度累 計折舊/長 期投資評 價變動數	期末餘額	
			增 加		減 少				主要增減 原因說明
			金 額	類 型	金 額	類 型			
非理財目的之長期投資									
土地	36							36	
土地改良物	3,185	2,990					100	95	
房屋及建築									
機械及設備	9,022	7,000					900	1,122	
交通及運輸設備	698	620					12	66	
雜項設備	11,782	10,000	100	(1)			1,200	682	
購建中固定資產									
租賃資產									
租賃權益改良									
電腦軟體									
權利									
發展中之無形資產									
其他無形資產									
遞耗資產									
其他									
合計	24,724	20,610	100				2,212	2,002	

註：